

**RADA MIEJSKA
w MIŁOMŁYNIE**

UCHWAŁA Nr XXXVI/194/2017

Rady Miejskiej w Miłomłynie

z dnia 26 kwietnia 2017 r.

**w sprawie przystąpienia do sporządzenia zmiany miejscowego planu zagospodarowania
przestrzennego gminy Miłomłyn w miejscowości Miłomłyn i miejscowości Liwa**

Na podstawie art. 18 ust. 2 pkt 5 ustawy z dnia 8 marca 1990r. o samorządzie gminnym (t.j. Dz.U. z 2016 r. poz. 446 z późn. zm.) oraz art. 14 ust.1 ustawy z dnia 27 marca 2003 roku o planowaniu i zagospodarowaniu przestrzennym (Dz.U. z 2016 r. poz. 778 z późn. zm.) Rada Miejska uchwała co następuje:

§ 1.

Przystępuje się do sporządzenia zmiany miejscowego planu zagospodarowania przestrzennego gminy Miłomłyn:

1/ W miejscowości Miłomłyn – zatwierdzonego uchwałą Nr XXI/117/2016 Rady Miejskiej w Miłomłynie z dnia 11 marca 2016 r. w sprawie uchwalenia miejscowego planu zagospodarowania przestrzennego dla części miasta Miłomłyn oraz dla fragmentu obrębu Tarda w Gminie Miłomłyn, która została opublikowana w Dzienniku Urzędowym Województwa Warmińsko-Mazurskiego w 2016 r. poz. 1761 z dnia 18.04.2016 r.

2/ W miejscowości Liwa – zatwierdzonego uchwałą Nr XXI/109/2016 Rady Miejskiej w Miłomłynie z dnia 26 lutego 2016 r. w sprawie uchwalenia miejscowego planu zagospodarowania przestrzennego gm. Miłomłyn w miejscowości Liwa, gm. Miłomłyn, która została opublikowana w Dzienniku Urzędowym Województwa Warmińsko-Mazurskiego w 2016r., poz. 1708 z dnia 14.04.2016 r.

§ 2.

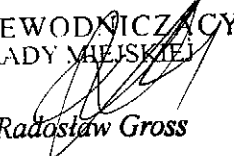
Granice zmiany planu określają załączniki graficzne od Nr 1 do Nr 13 będące integralną częścią niniejszej uchwały.

§ 3.

Wykonanie uchwały powierza się Burmistrzowi Miasta i Gminy Miłomłyn.

§ 4.

Uchwała wchodzi w życie z dniem podjęcia.

PRZEWODNICZĄCY
RADY MIEJSKIEJ

Radosław Gross

UZASADNIENIE

Do uchwały Nr XXXVI/194/2017

Rady Miejskiej w Miłomłynie

z dnia 26 kwietnia 2017 r.

Gmina Miłomłyn posiada obowiązujące miejscowe plany zagospodarowania przestrzennego gm. Miłomłyn w miejscowości Miłomłyn i w miejscowości Liwa zatwierdzone odpowiednio uchwałami:

a) uchwałą Nr XXI/117/2016 Rady Miejskiej w Miłomłynie z dnia 11 marca 2016 r. w sprawie uchwalenia miejscowego planu zagospodarowania przestrzennego dla części miasta Miłomłyn oraz dla fragmentu obrębu Tarda w Gminie Miłomłyn, która została opublikowana w Dzienniku Urzędowym Województwa Warmińsko-Mazurskiego w 2016 r. poz. 1761 z dnia 18.04.2016 r.

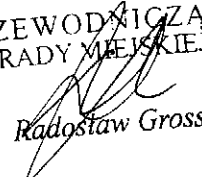
b) uchwałą Nr XXI/109/2016 Rady Miejskiej w Miłomłynie z dnia 26 lutego 2016 r. w sprawie uchwalenia miejscowego planu zagospodarowania przestrzennego gm. Miłomłyn w miejscowości Liwa, gm. Miłomłyn, która została opublikowana w Dzienniku Urzędowym Województwa Warmińsko-Mazurskiego w 2016r., poz. 1708 z dnia 14.04.2016 r.

Tereny objęte zmianą w miejscowym planie zagospodarowania przestrzennego gm. Miłomłyn w miejscowości Miłomłyn i w miejscowości Liwa stanowią grunty rolne, na których nie jest prowadzona działalność rolnicza oraz grunty budowlane w granicach obrębu geodezyjnego miasta Miłomłyn i Liwa.

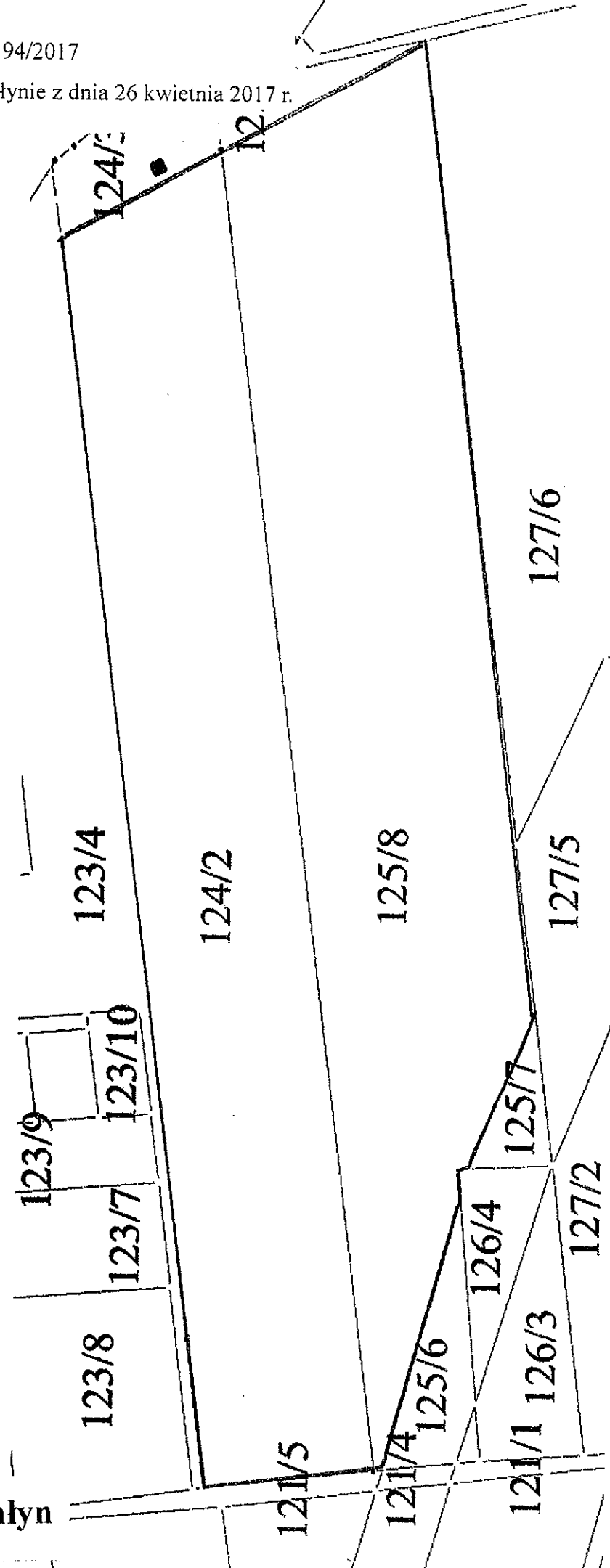
Przystąpienie do sporządzenia zmiany miejscowego planu zagospodarowania przestrzennego dla w/w terenu odbywa się na wniosek zainteresowanych stron.

Celem opracowania zmiany miejscowego planu jest opracowanie projektu zmiany zagospodarowania terenu dla fragmentu miejscowości Miłomłyn i Liwa oraz zaktualizowanie zasięgu: obszarów wykorzystywanych rolniczo, terenów wyłączonych z zabudowy oraz określenie przeznaczeń terenów zabudowanych i przewidzianych do zabudowania.

Sporządzenie przedmiotowego planu jest zasadne ze względów formalno – prawnych oraz zgodne z prowadzoną przez Gminę Miłomłyn polityką przestrzenną określoną w studium uwarunkowań i kierunków zagospodarowania przestrzennego miasta i gminy Miłomłyn.

PRZEWODNICZĄCY
RADY MIEJSKIEJ

Radosław Gross

Załącznik nr 1
do Uchwały nr XXXVI/194/2017
Rady Miejskiej w Miłomłynie z dnia 26 kwietnia 2017 r.



miasto Miłomłyn

3048/8

640/1

Załącznik nr 2

do Uchwały nr XXXVI/194/2017

Rady Miejskiej w Miłomłynie z dnia 26 kwietnia 2017 r.

645

647

590/2

644/1

591

785

116/67

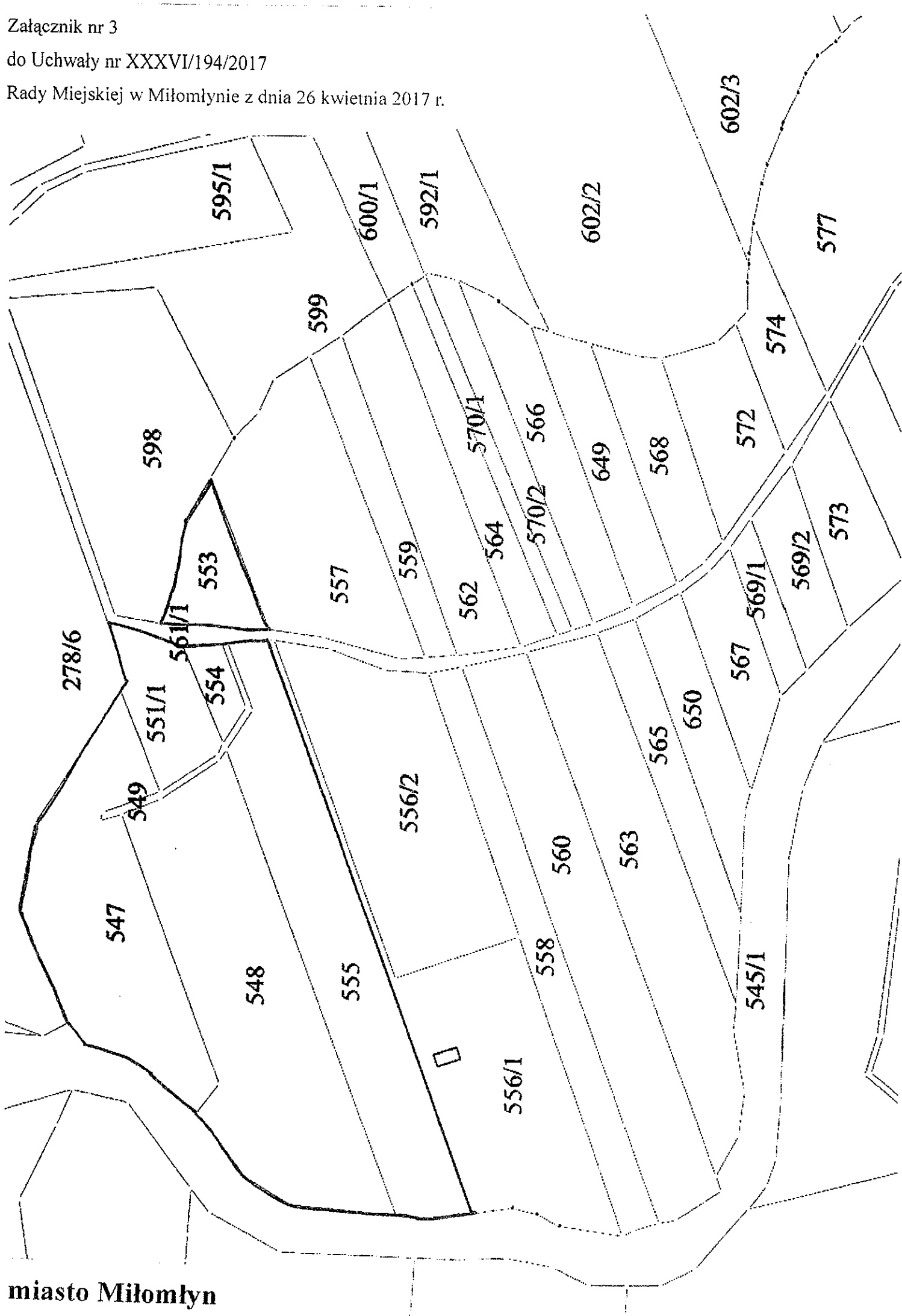
592/1

miasto Miłomłyn

Załącznik nr 3

do Uchwały nr XXXVI/194/2017

Rady Miejskiej w Miłomlynie z dnia 26 kwietnia 2017 r.

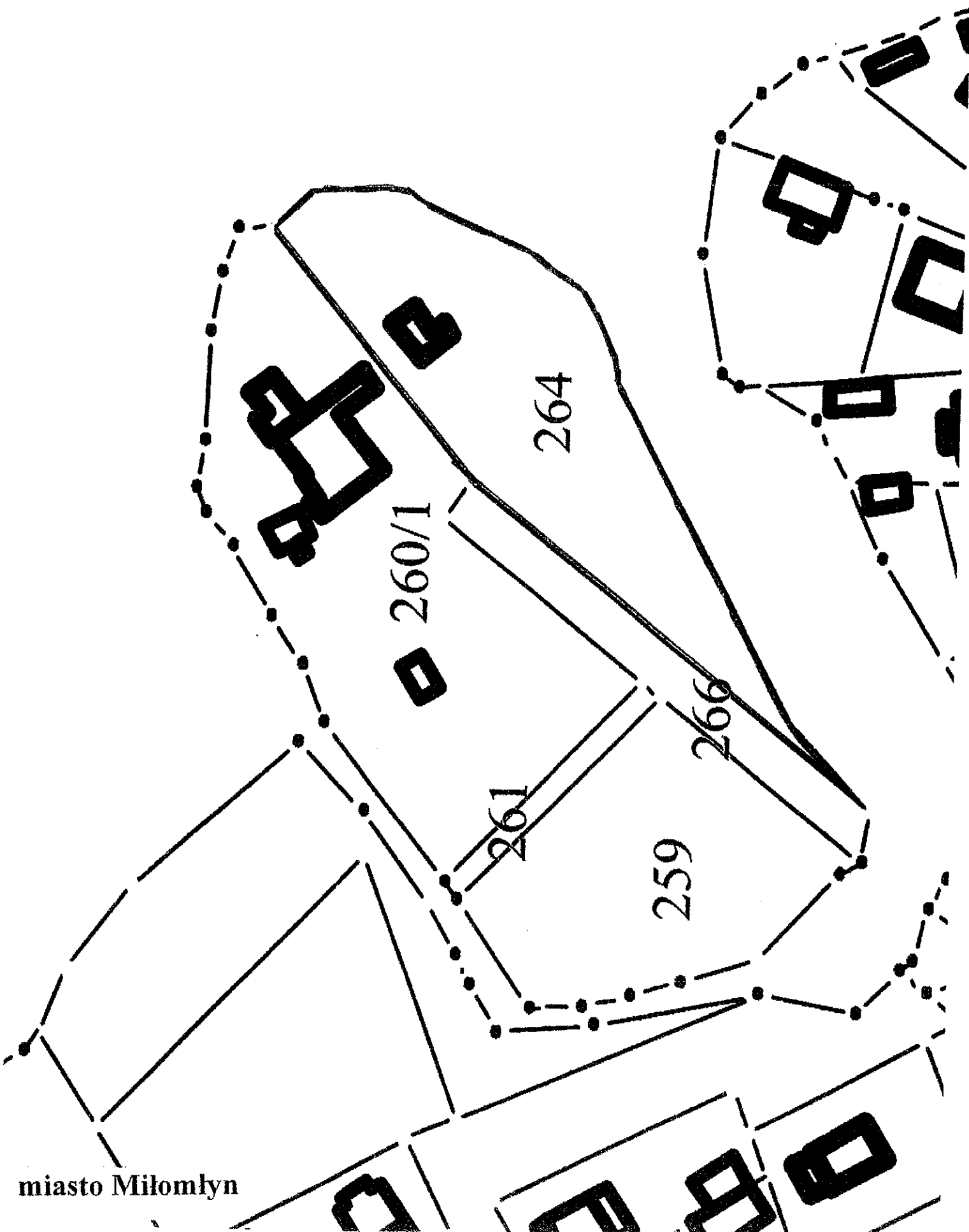


miasto Miłomlyn

Załącznik nr 4

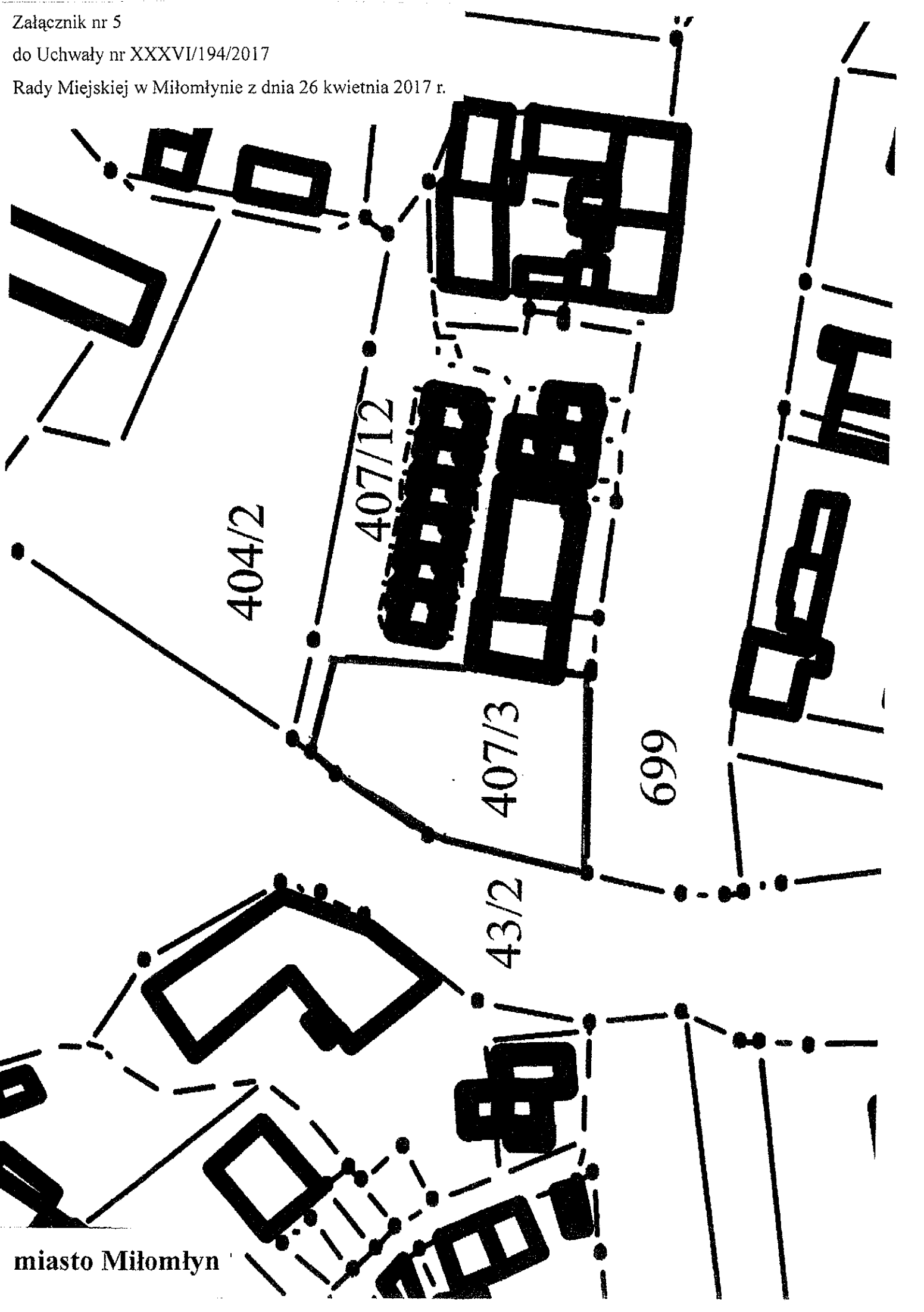
do Uchwały nr XXXVI/194/2017

Rady Miejskiej w Miłomłynie z dnia 26 kwietnia 2017 r.



miasto Miłomłyn

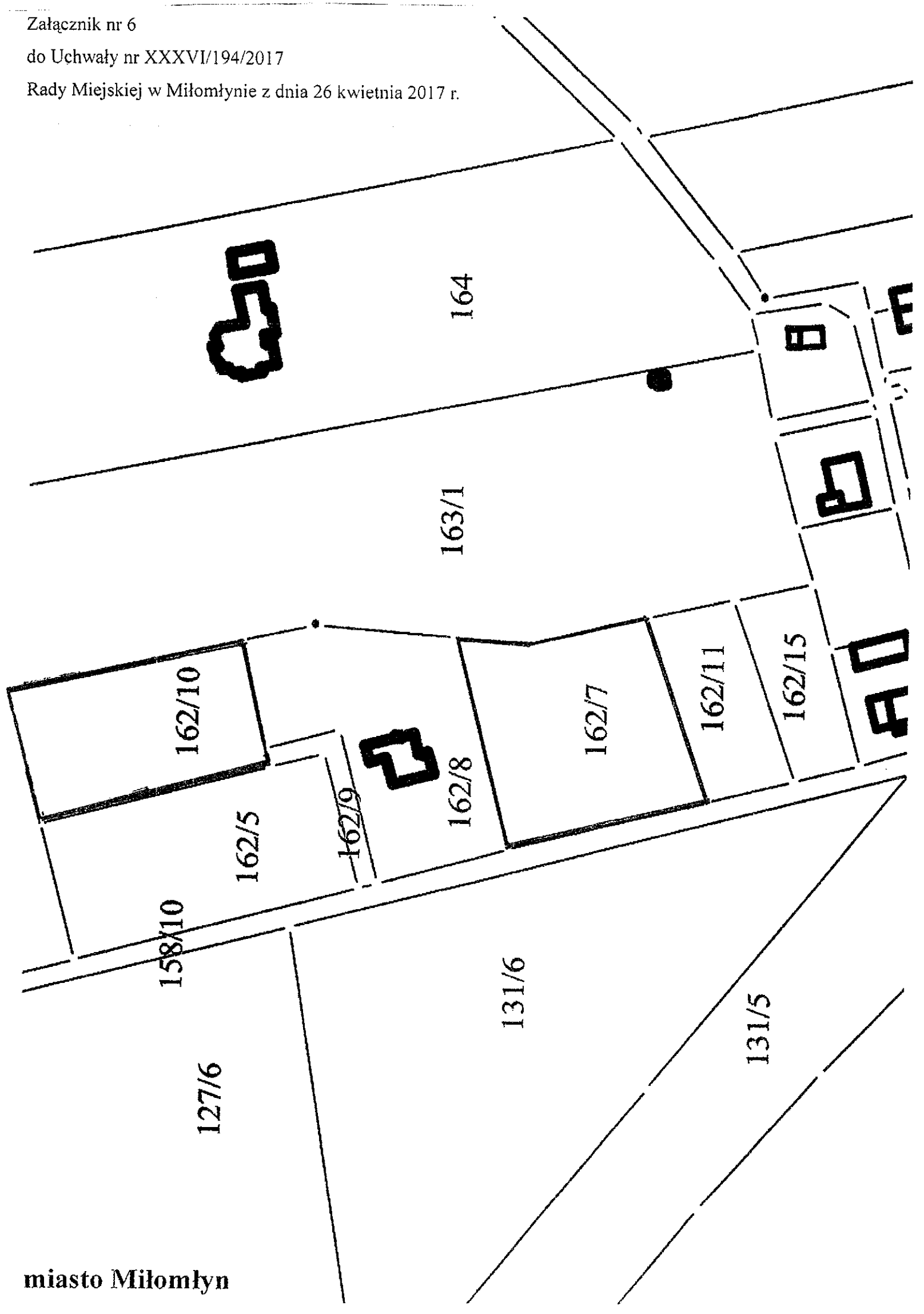
Załącznik nr 5
do Uchwały nr XXXVI/194/2017
Rady Miejskiej w Miłomłynie z dnia 26 kwietnia 2017 r.



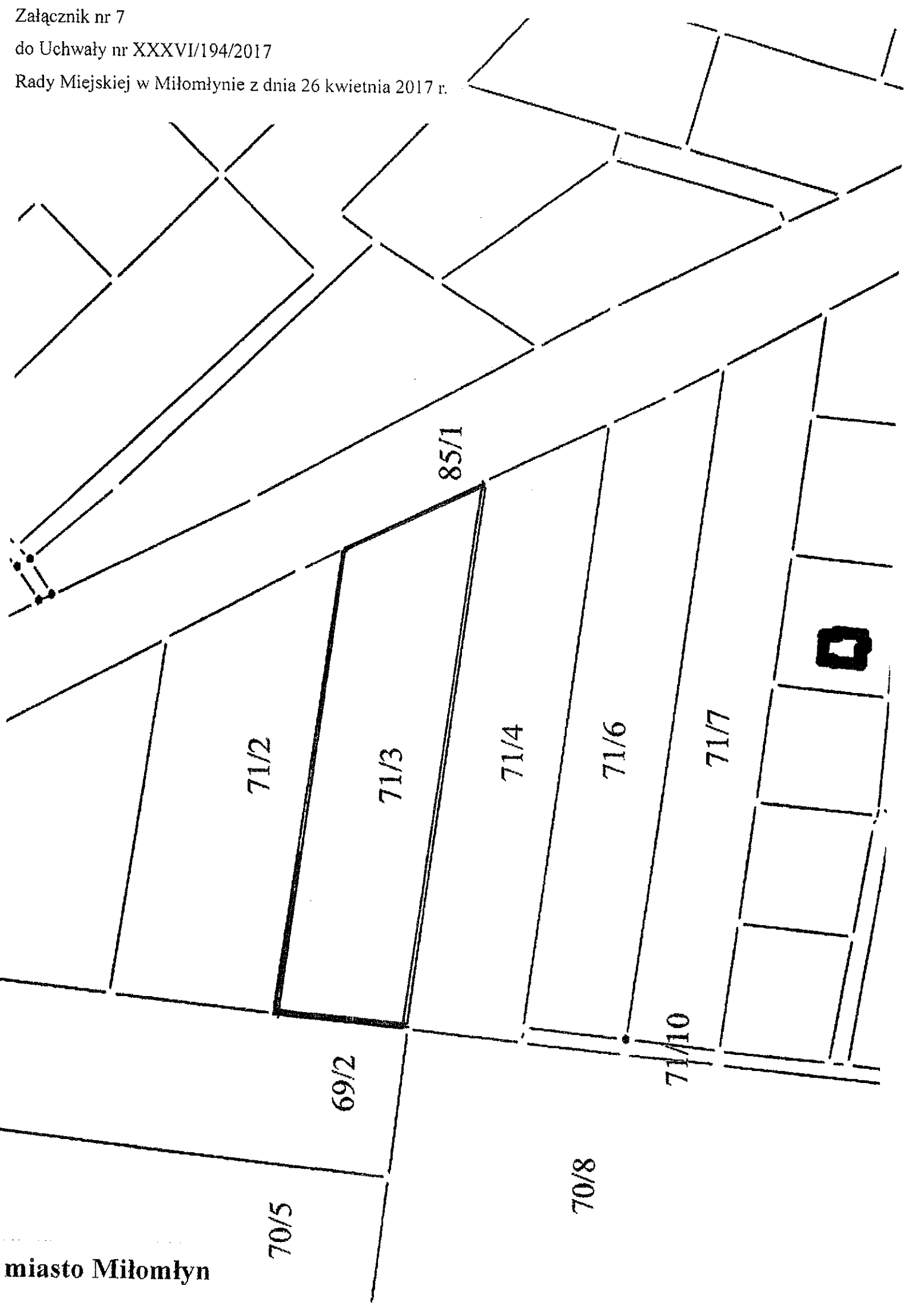
Załącznik nr 6

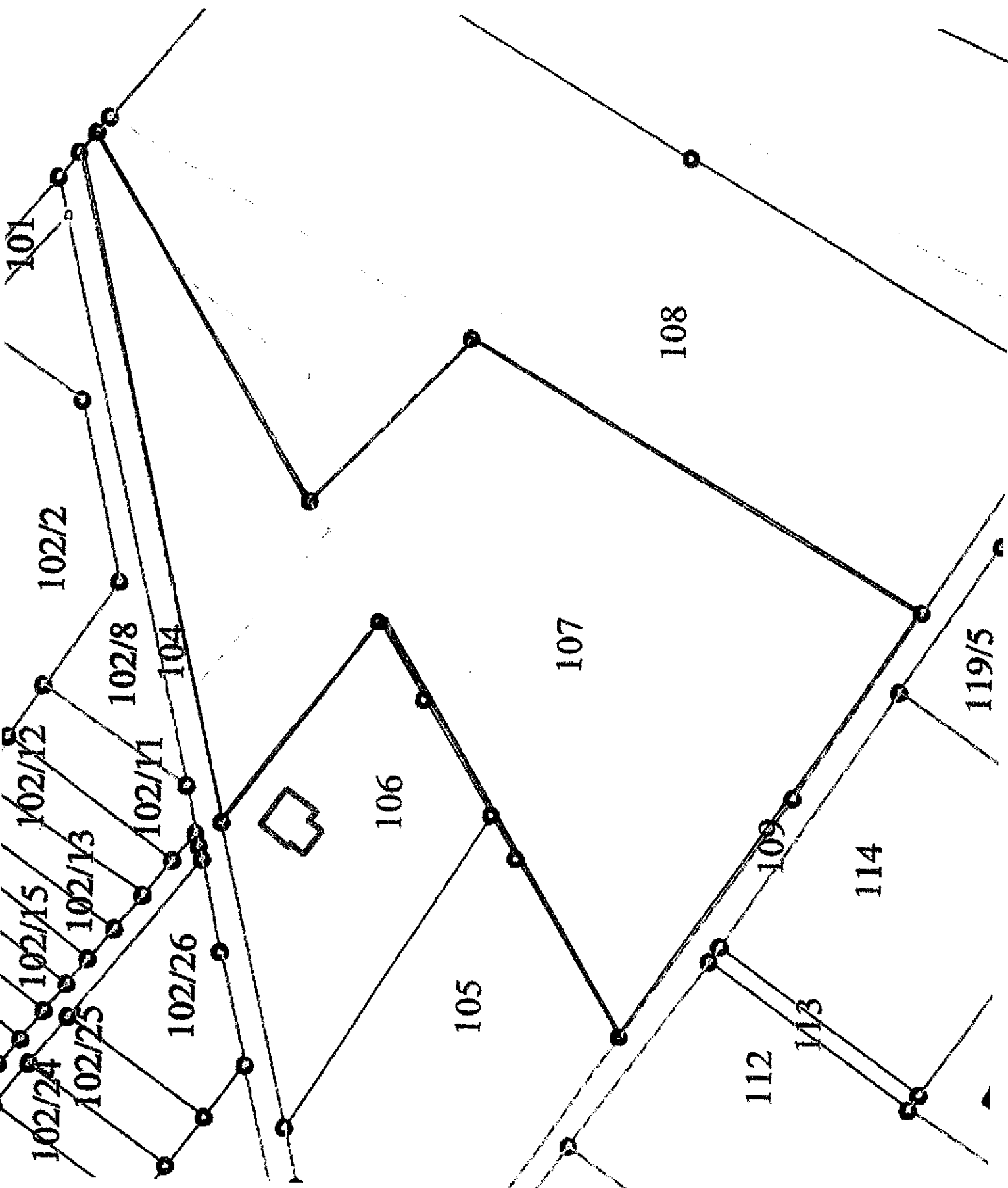
do Uchwały nr XXXVI/194/2017

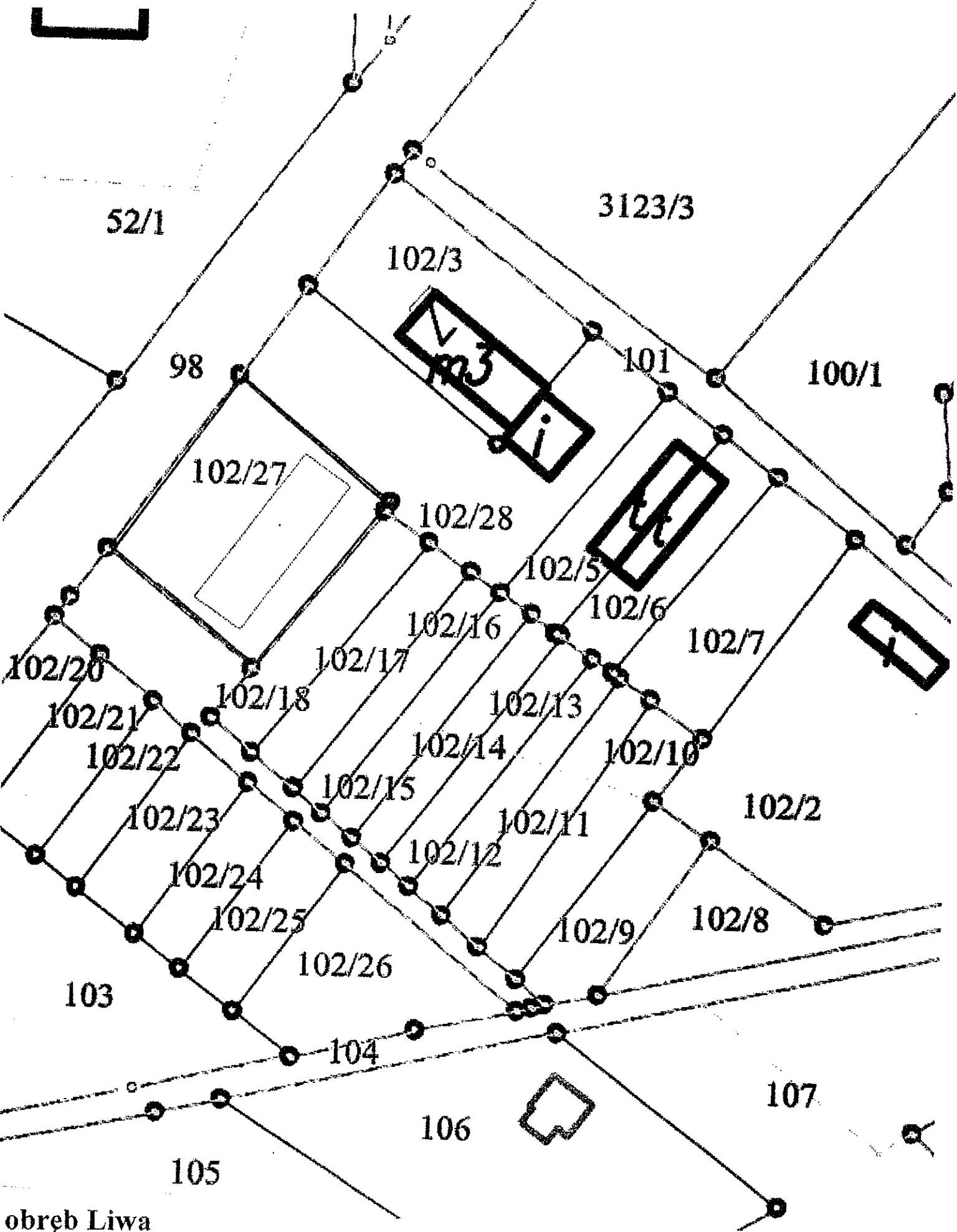
Rady Miejskiej w Miłomłynie z dnia 26 kwietnia 2017 r.

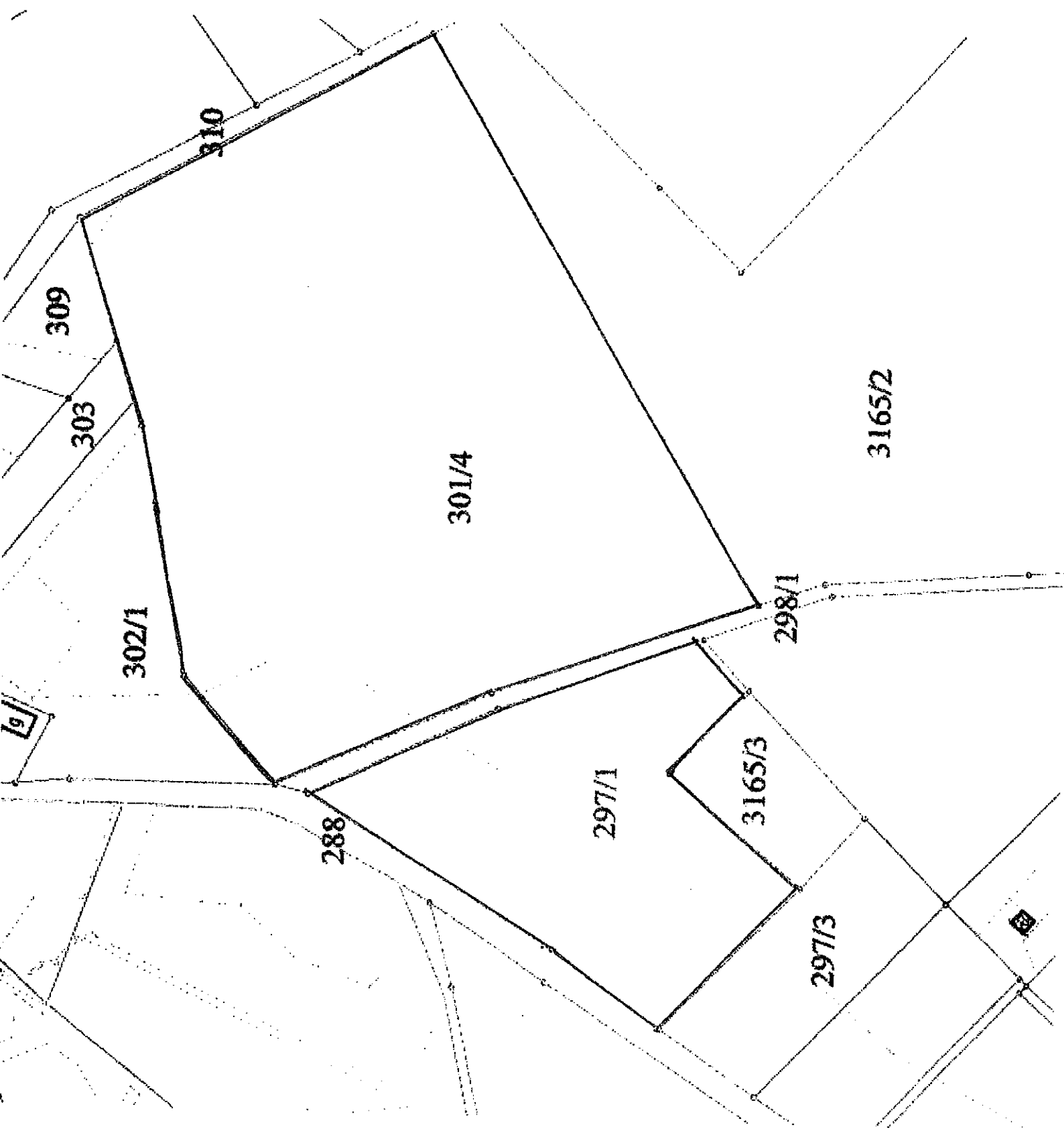


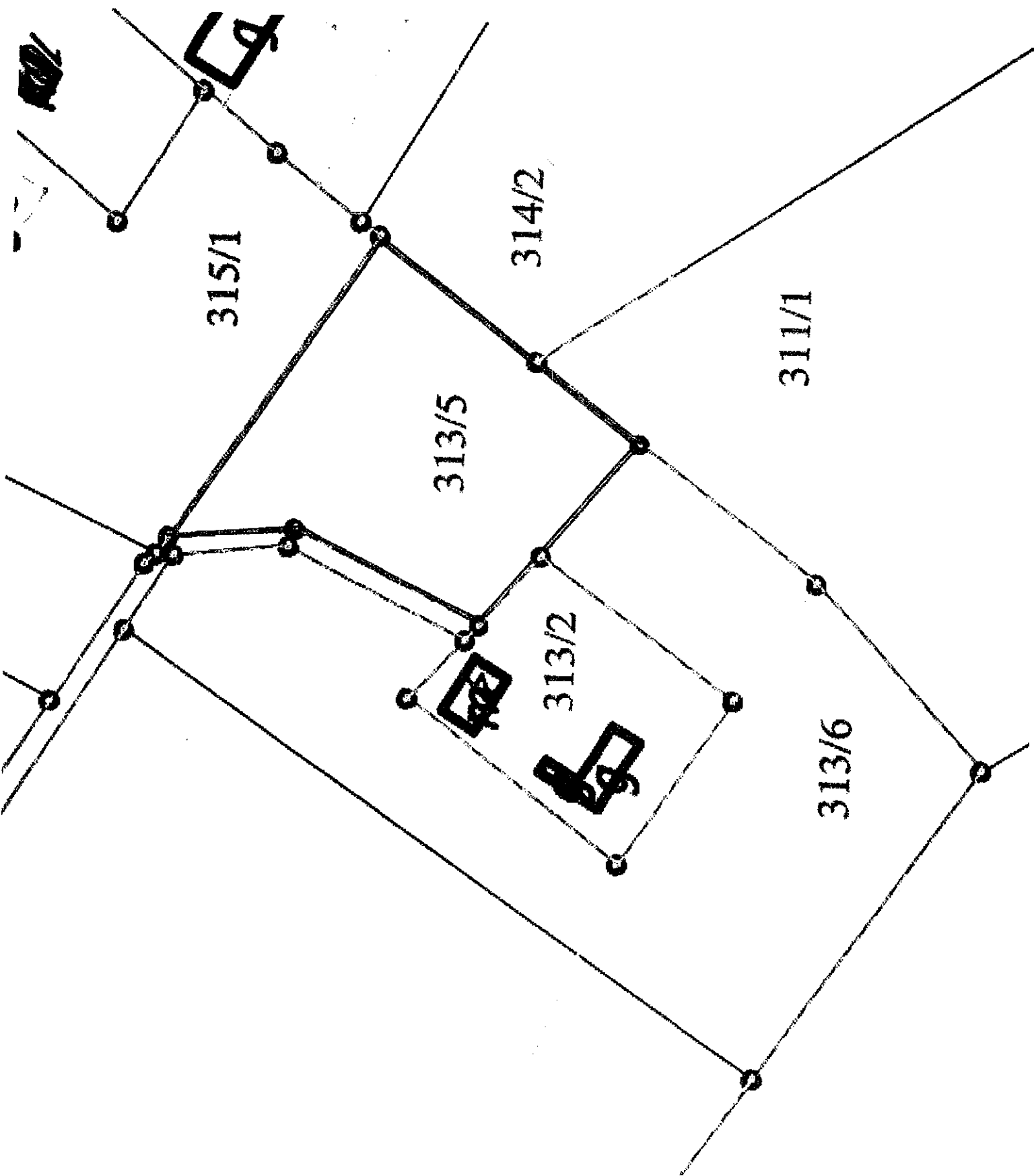
miasto Milomłyn







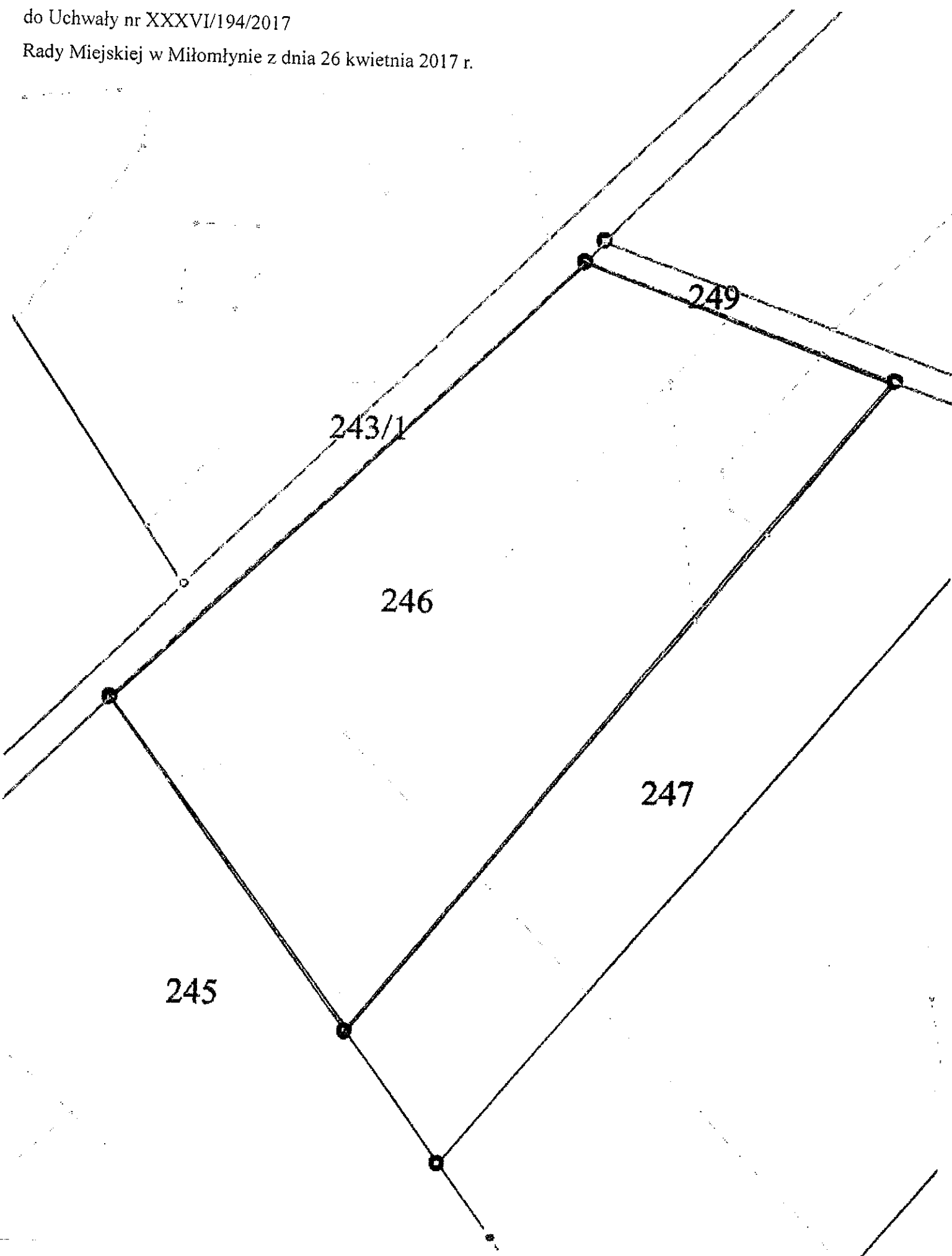




Załącznik nr 12

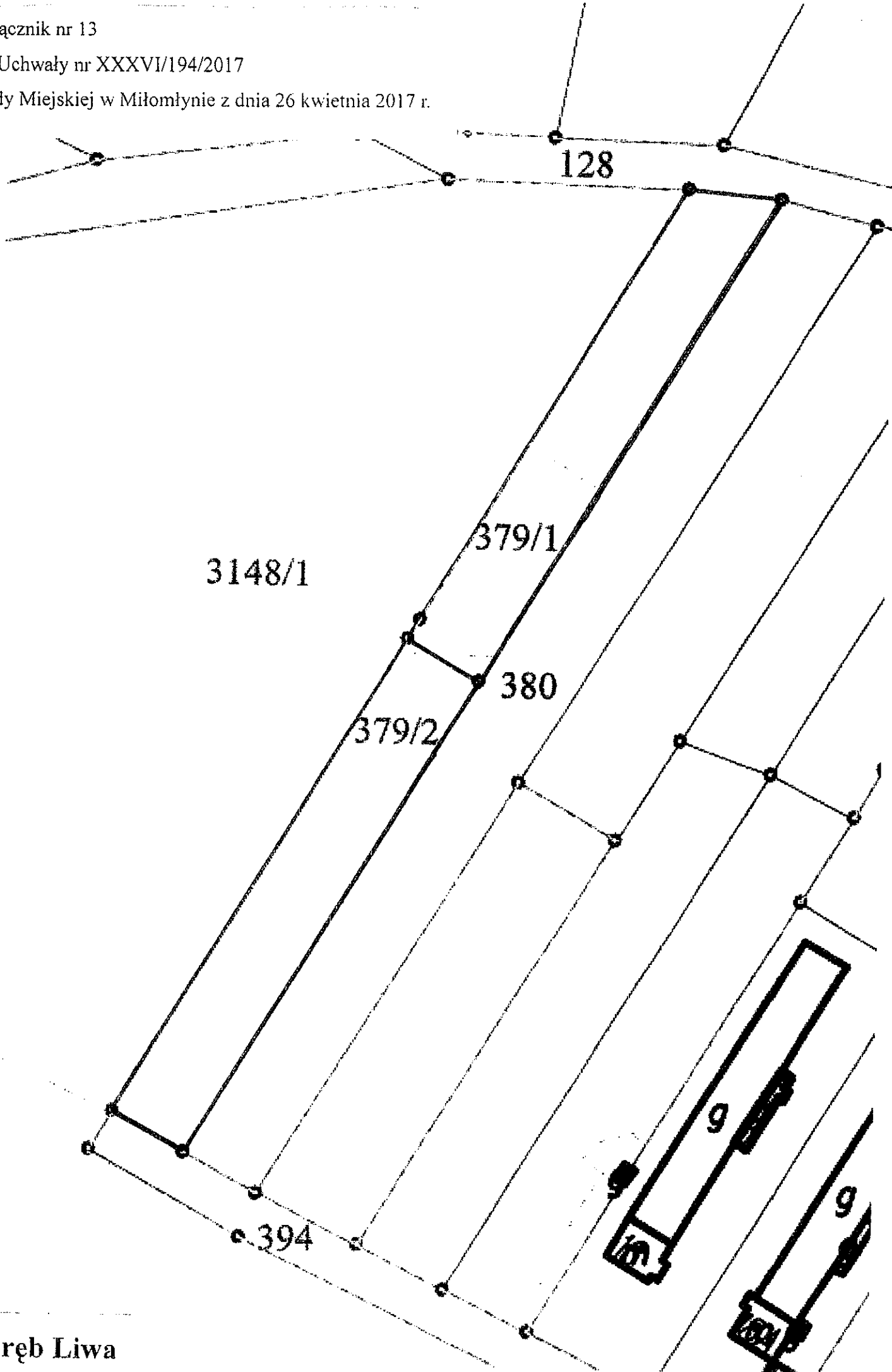
do Uchwały nr XXXVI/194/2017

Rady Miejskiej w Miłomłynie z dnia 26 kwietnia 2017 r.



obręb Liwa

Załącznik nr 13
do Uchwały nr XXXVI/194/2017
Rady Miejskiej w Miłomłynie z dnia 26 kwietnia 2017 r.



obręb Liwa