



EGZ. 1

**PROJEKT STAŁEJ
ORGANIZACJI RUCHU**

OBIEKT: **Przebudowa drogi gminnej nr 149517N
– ul. Potockiego w Miłomłynie**

BRANŻA: **drogowa – oznakowanie stałe**

INWESTOR: **Gmina Miłomłyn
ul. Twarda 12
14-140 Miłomłyn**

PROJEKTANT: **mgr inż. Rafał Wrzosek**

mgr inż. Rafał Wrzosek
upr. budow. do projektowania i kierowania robotami
budow. bez ogr. w spec. drogowej
WAM/004/P/000/12
upr. budow. do projektowania bez ogr.
w spec. konst. bud.
WAM/0027/P00K/12

DATA: **20.11.2015 r.**

OPIS TECHNICZNY

do projektu stałej organizacji ruchu drogi gminnej nr 149517N
– ul. Potockiego w Miłomłynie

1. INFORMACJE OGÓLNE

1.1. Podstawa opracowania

- Ustawa z 2012 r. "Prawo o ruchu drogowym" (Dz. U. poz. 1137 z późniejszymi zmianami);
- Rozporządzenie Ministra Infrastruktury z 23 września 2003 r. w sprawie szczegółowych warunków zarządzania ruchem na drogach oraz wykonywania nadzoru nad tym zarządzaniem (Dz. U. Nr 177, poz. 1729);
- Rozporządzenie Ministra Infrastruktury oraz Spraw Wewnętrznych i Administracji z dnia 31 lipca 2002 roku w sprawie znaków i sygnałów drogowych (Dz. U. Nr 170, poz. 1393 ze zm.);
- Rozporządzenie Ministra Infrastruktury z 3 lipca 2003 r. w sprawie szczegółowych warunków technicznych dla znaków i sygnałów drogowych oraz urządzeń bezpieczeństwa ruchu drogowego i warunków ich umieszczenia na drogach (Dz. U. Nr 220, poz. 2181 z dnia 23 grudnia 2003 r. ze zm.) wraz z załącznikami nr 1-4:
 - załącznik nr 1 – znaki drogowe pionowe;
 - załącznik nr 2 – znaki drogowe poziome;
 - załącznik nr 3 – sygnały drogowe;
 - załącznik nr 4 – urządzenia bezpieczeństwa ruchu drogowego;

1.2. Przedmiot opracowania

Przedmiotem opracowania jest wykonanie projektu stałej organizacji ruchu drogi gminnej 149517N – ul. Potockiego w Miłomłynie Droga gminna po przebudowie będzie miała nawierzchnię z kostki brukowej betonowej i będzie przystosowana dla ruchu kategorii KR2. Klasa drogi D. Szerokość jezdni będzie wynosiła 6,0 m; długości jezdni 977 mb. Jezdnia na całej długości będzie miała przekrój uliczny. Wzdłuż jezdni chodniki dla pieszych.

1.3. Inwestor przedsięwzięcia

Inwestorem przedsięwzięcia jest Gmina Miłomłyn z siedzibą w Miłomłynie przy ul. Twardej 12.

1.4. Uzasadnienie przedsięwzięcia

Projektowana organizacja ruchu w ciągu drogi gminnej została zaplanowana w celu ustawienia nowego oznakowania dla zapewnienia bezpieczeństwa ruchu w związku z przebudową drogi.

2. OZNAKOWANIE DROGI

2.1. Opis istniejącej organizacji ruchu

W chwili obecnej na drodze gminnej nie występuje oznakowanie.

2.2. Opis projektowanej organizacji ruchu

- oznakowanie pionowe wykonane zostanie tablicami małej wielkości oklejonymi foliami odblaskowymi II generacji za wyjątkiem znaków A-7, które muszą być wykonane tablicami znaków z grupy wielkości średnie.

Stałą organizację ruchu zaprojektowano wprowadzając następujące oznakowanie pionowe w ciągu drogi gminnej. Na skrzyżowaniu z ul. Twardą ustawiony zostanie w odległości 7 m od skrzyżowania znak A-7 oraz znak B-18.

Dodatkowo znak B-18 należy ustawić

2.3. Oznakowanie pionowe

Do oznakowania pionowego należy zastosować znaki małej grupy wielkości za wyjątkiem znaku A-7, który należy wykonać tablicą z grupy znaków średnie.

Znaki drogowe należy umieszczać po prawej stronie jezdni. Znaki montuje się na konstrukcjach wsporczych (słupkach, ramach) wykonanych z rur ocynkowanych.

Tarcze znaków powinny być odchyłone w poziomie od linii prostopadłej do osi jezdni.

Odchylenie znaków odblaskowych powinno wynosić około 5 stopni w kierunku jezdni. Jeśli znaki umieszcza się na łukach poziomych odchylenie tarczy znaku należy skorygować zależnie od wielkości promienia oraz jego kierunku.

Odległość znaków od krawędzi jezdni powinna wynosić:

- na ulicach 0,5 m do 2,0 m (odległość znaku mierzy się w poziomie od krawędzi jezdni do najbliższego skrajnego punktu znaku,
- w pasie dzielącym 0,5 m od zewnętrznej krawędzi opaski.

Wysokość umieszczenia znaków przy jezdni powinna wynosić min 2,00 m. Odległość tą odmierza się od dolnej krawędzi lub najniżej położonego jej punktu. Odległość znaków w poziomie min. 0,50 m od krawędzi jezdni.

Do oznakowania pionowego należy zastosować następujące materiały:

- lica znaków wykonane z folii odblaskowej II generacji,
- tarcze znaków wyprofilowane lub tłoczone z blachy ocynkowanej, krawędź tarczy zagięta lub zabezpieczona ramką aluminiową,

2.4. Oznakowanie poziome

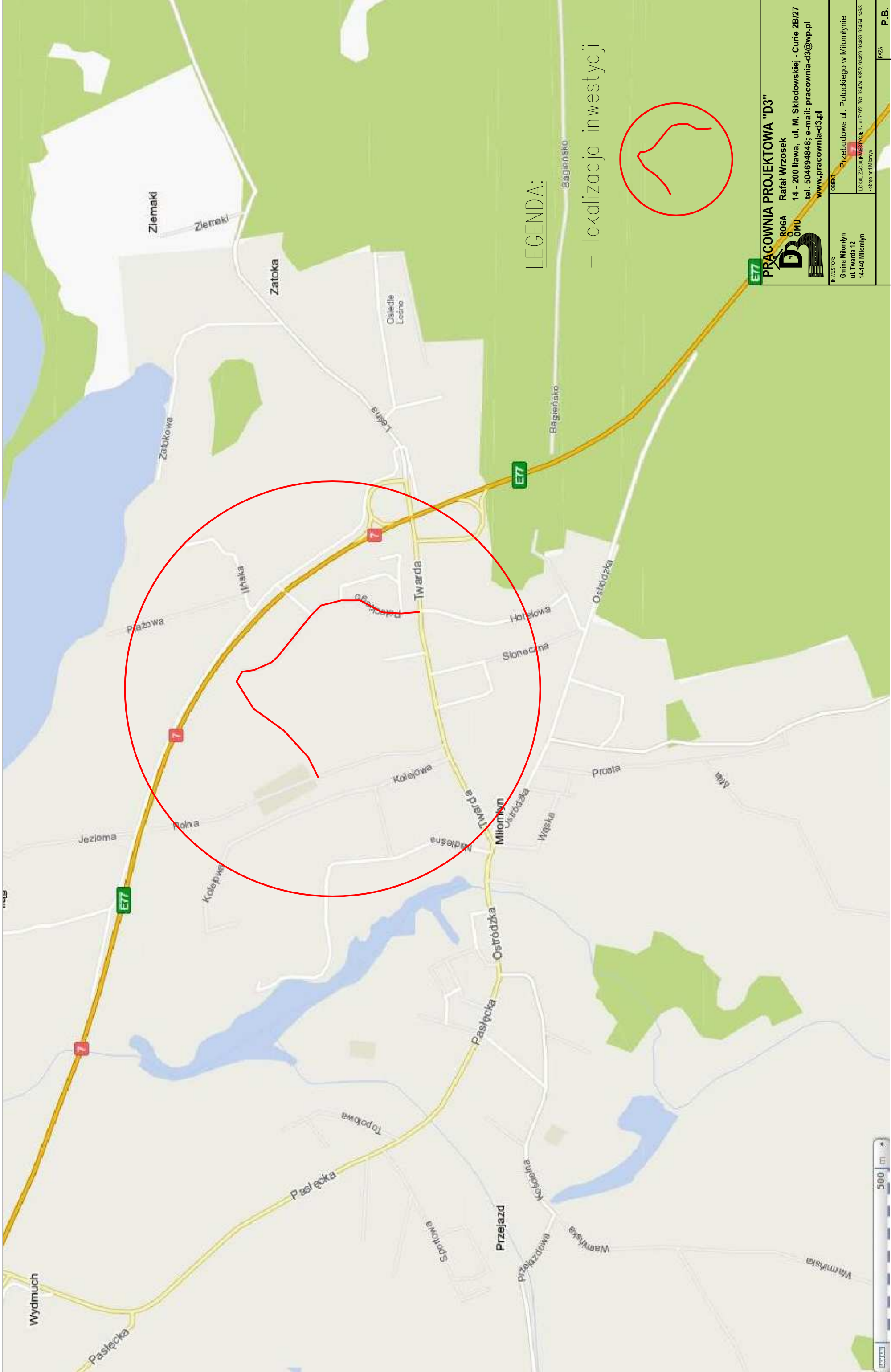
W związku z przebudową drogi gminnej nie przewiduje się oznakowania poziomego.

3. ZESTAWIENIE PROJEKTOWANEGO OZNAKOWANIA PIONOWEGO

Symbol znaku	Szt.	Strona jezdni	km	Uwagi
A-7	1	L	0+007	
B-18	1	P	0+007	
B-18	1	P	---	dojazd do drogi serwisowej
B-18	1	L	0+970	

Wprowadzenie stałej organizacji ruchu do 31.12.2018 r.

Opracował:



LEGENDA:

— lokalizacja inwestycji



PRACOWNIA PROJEKTOWA "D3"
ROGA
OMU
 Rafał Wrzosek
 14 - 200 Ilawa, ul. M. Skłodowskiej - Curie 2B/27
 tel. 504694848; e-mail: pracownia-d3@wp.pl
 www.pracownia-d3.pl

INWESTOR:
 Gmina Milomłyn
 ul. Twarda 12
 14-140 Milomłyn

OBIEKT:
 Przebudowa ul. Potockiego w Milomłynie

LOKALIZACJA INWESTYCJI: dz.nr 7192, 763, 83424, 8352, 83428, 83438, 83454, 1463
 -obrotu: 1 Milomłyn

FAZA P.B.
NR.RYS. 1

BRANŻA	Drogowa	
FUNKCJA	IMIE NAZWISKO	NR.EWID.UPIRAW.
PROJEKTANT	mgr inż. Rafał Wrzosek	WAM0049/PWOD/12 WAM0027/POOK/12
	DATA	PODPS
	11.2015 r.	

SKALA **1:5000**

PRZEBUDOWA UL. POTOCKIEGO W MIŁOMYNIU - ETAP I

LEGENDA

- PROJ. JEZDNI O NAWIERZCHNI Z KOSTKI BETONOWEJ GR. 8 cm
- PROJ. CHODNIKI I DOŚCIA DO POSESJI Z KOSTKI BETONOWEJ GR. 6 cm
- PROJ. KRAWIEŻNIK ŻYWIŁY 15x30 cm NA ± 12 cm
- PROJ. KRAWIEŻNIK NAWIĄZOWY 15x22 cm NA ± 2 cm
- PROJ. OBRZEŻA BETONOWE ϕ 110 mm
- PROJ. WPUSTY ULICZNE ϕ 40x60cm Z PRZYKRYCIAMI Z P.C ϕ 200mm SN8
- PROJ. STUJENIE REWIZYJNE ϕ 1200mm
- PROJ. OS. JEZDNI
- PROJ. UMIENIENIE SKARP ZBORNIA PIKTYMI \pm ZIURÓWMI 60×60 cm
- PROJ. KILOMETRACJA
- PROJ. SPORKI POPRZECZNE
- PROJ. OZNAKOWANIE PIONOWE

PRACOWNIA PROJEKTOWA "D3"
 Rafał Wrzosek
 14 - 200 Iława, ul. M. Skłodowskiej - Curie 2B/27
 tel. 504694848; e-mail: pracownia-d3@wp.pl
 www.pracownia-d3.pl

INWESTOR:
 Gmina Miłomłyn
 ul. Twarda 12
 14-140 Miłomłyn

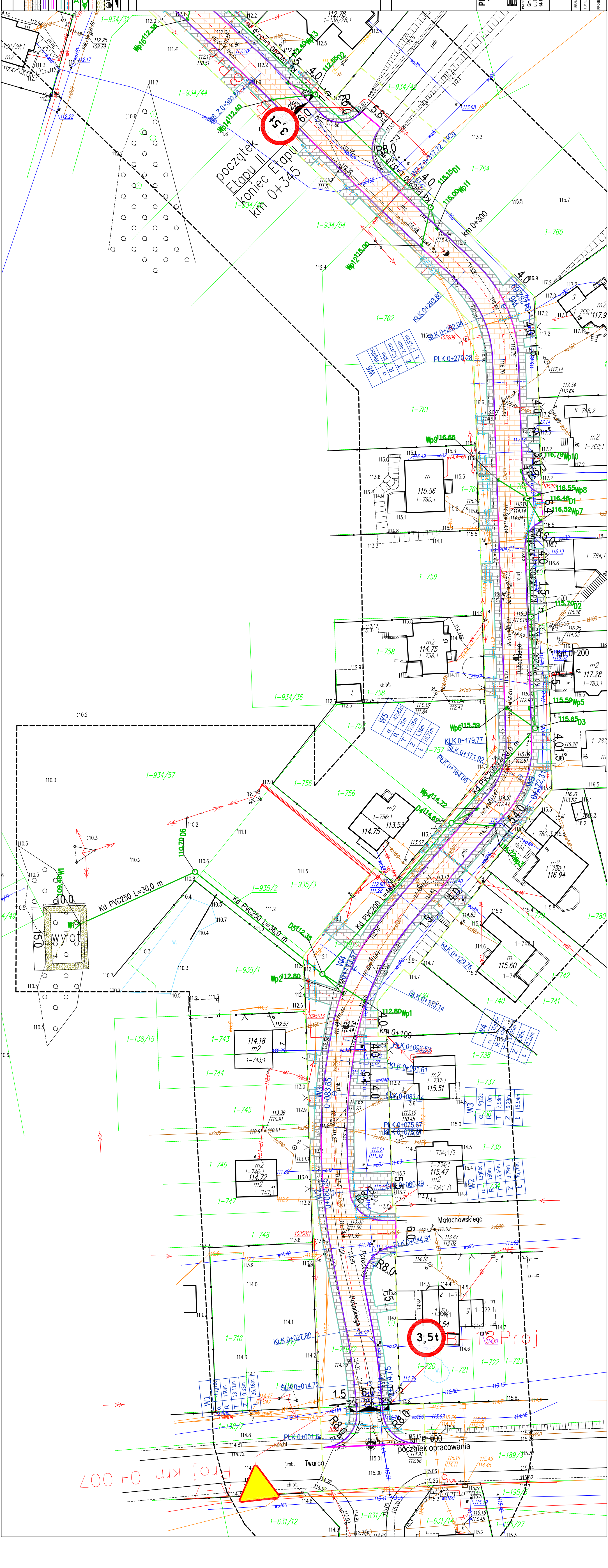
OBJEKT:
 Przebudowa ul. Potockiego w Miłomyniu

LOKALIZACJA INWESTYCJI: 1:5000 (KODZ. INŻYNIERSKI) (SKALA 1:5000)
 (ZAKRES 1:10000)

PROJEKT STALEJ ORGANIZACJI RUCHU
 Drogową

SKALA: 1:500
 DATA: POOPRE
 11.2015 r.

PROJEKTANT:
 mgr inż. Rafał Wrzosek



LEGENDA

- PROJ. JEZDNI O NAWIERZCHNI Z KOSTKI BETONOWEJ GR. 8 cm
- PROJ. CHODNIKI I DOŁGIA DO POSESJI Z KOSTKI BETONOWEJ GR. 6 cm
- PROJ. KRAWĘŻNIK ZWYKŁY 15x30 cm NA +12 cm
- PROJ. KRAWĘŻNIK NAJAZDOWY 15x22 cm NA +2 cm
- PROJ. OBRZEŻA BETONOWE 8x30 cm
- PROJ. RURY OCHRONNE Ø110 mm
- PROJ. WPŁYSTY ULICZNE 40x60cm Z PRZYKRYCIAMI Z PVC Ø200mm SNB
- PROJ. STUDNIE REWIZYJNE Ø1200mm
- PROJ. OŚ JEZDNI
- PROJ. UMOCNIE SŁUPY ZBIORNIKA PŁYTYMI AZUROWYMI 60x40x8 cm
- PROJ. KILOMETRACJA
- PROJ. SPADKI POPRZECZNE
- PROJ. OZNAKOWANIE PIONOWE

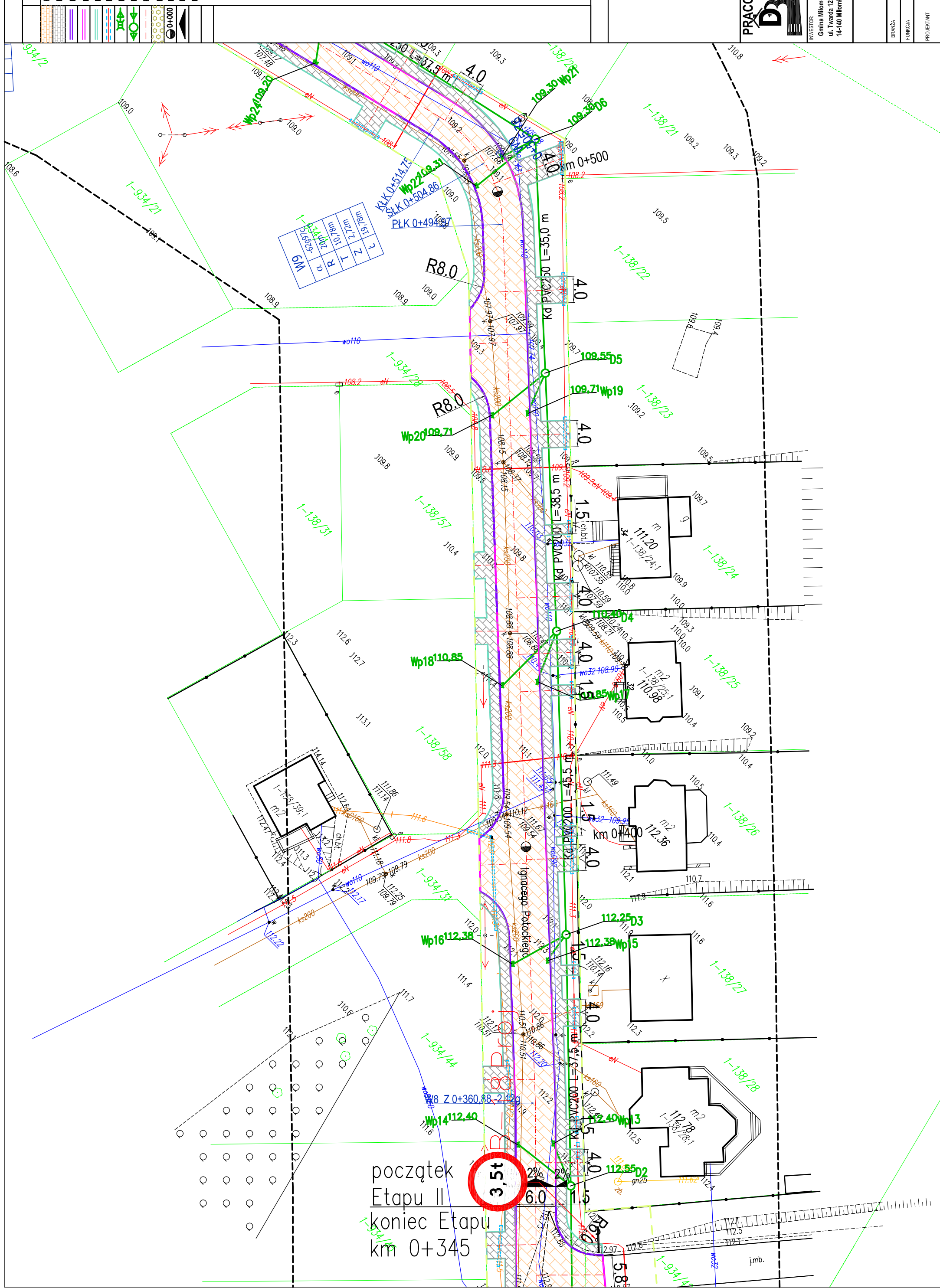
INWESTOR:
Gmina Miłomłyn
ul. Twarda 12
14-140 Miłomłyn

OBIEKT:
Przebudowa ul. Potockiego w Miłomylinie

LOKALIZACJA INWESTYCJI: dz. nr 7192, 761, 534/24, 5352, 534/23, 534/23, 534/24, 1463
- objęte nr 1 Miłomłyn

PRACOWNIA PROJEKTOWA "D3"
Rafał Wrzosek
14 - 200 Ilawa, ul. M. Skłodowskiej - Curie 2B/27
tel. 504694848; e-mail: pracownia-d3@wp.pl
www.pracownia-d3.pl

PROJEKT STALEJ ORGANIZACJI RUCHU		P. B.
BRANŻA	Drogowa	2.2
FUNKCJA	IMIĘ NAZWISKO	DATA
PROJEKTANT	mgr inż. Rafał Wrzosek	11.2015 r.
WAM/0049/PW00/12 WAM/0027/PO0K/12		PODPIS



początek
Etapu II
koniec Etapu II
km 0+345

3,5t

PRZEBUDOWA UL. POTOCZNEGO W MIASTYNI-ETAP II

LEGENDA

PROJ. JEZDNI O WIERZCHOZI Z KOSTKI BETONOWEJ GR. 8 cm

PROJ. CHODNIKI I DOŁSZA DO PROSZA Z KOSTKI BETONOWEJ GR. 6 cm

PROJ. KANALIZ. ZIMNY 15x30 cm MK 4/2 cm

PROJ. KANALIZ. WYKRY 15x30 cm MK 4/2 cm

PROJ. KANALIZ. NAKŁADNY 15x22 cm MK 4/2 cm

PROJ. OGRZEZA BETONOWE 8x30 cm

PROJ. RURT CIEPŁOCIE 110 mm

PROJ. WOSYT UCISZCZ. 40x60x8 z PRZYKRYCIAMI Z PVC 420x30x8 mm

PROJ. STUJNE KANALIZ. 1120x110 mm

PROJ. OS JEZDNI

PROJ. UMOIENIE SKARP ZBORNIA RYTMU AZUROWYMI 60x40x8 cm

PROJ. KILOMETRACJA

PROJ. SPADKI POPRZECZNE

PROJ. OZNAKOWANIE PIONOWE

PRACOWNIA PROJEKTOWA "D3"

Rafał Wyrzosek
BOGA
DROGA
OHU

14-280 Iława, ul. M. Skłodowskiej - Curie 2B/27
tel. 504949464, e-mail: pracownia-d3@wp.pl
www.pracownia-d3.pl

OBIEKT: Przebudowa ul. Potoczego w Miastynie
Cieplice Miastyn
ul. Twasła 12
14-100 Miastyn

LOKALIZACJA: WYKRYCIE 15x30 cm MK 4/2 cm

PROJEKTANT: mgr inż. Rafał Wyrzosek

SKALA: 1:500

DATA: 11.2015

PROJEKT STALEJ ORGANIZACJI RUCHU

P.B. 2.3

