

**UCHWAŁA Nr XVII/145/2020
Rady Miejskiej w Miłomłynie
z dnia 26 lutego 2020r.**

**w sprawie przystąpienia do sporządzenia zmiany miejscowego planu zagospodarowania
przestrzennego gminy Miłomłyn w miejscowości Miłomłyn, Liwa, Rogowo**

Na podstawie art. 18 ust. 2 pkt 5 ustawy z dnia 8 marca 1990r. o samorządzie gminnym (Dz.U. z 2019 r. poz. 506 z późn. zm) oraz art. 14 ust.1 ustawy z dnia 27 marca 2003 roku o planowaniu i zagospodarowaniu przestrzennym (Dz.U. z 2018 r. poz. 1945 z późn. zm.) Rada Miejska uchwała co następuje:

§ 1.

Przystępuje się do sporządzenia zmiany miejscowego planu zagospodarowania przestrzennego gminy Miłomłyn w miejscowości Miłomłyn, Liwa, Rogowo obejmujący następujące nieruchomości:

- działki nr 337/1, 160, 119/6, 119/7 w obrębie geodezyjnym Liwa, gm. Miłomłyn,
- działki nr 9/3 w obrębie geodezyjnym Rogowa Góra, gm. Miłomłyn,
- działki nr 566, 570/1, 570/2, 602/2 w obrębie geodezyjnym Miłomłyn, m. Miłomłyn.

§ 2.

Granice zmiany planu określają załączniki graficzne od Nr 1 do Nr 6 będące integralną częścią niniejszej uchwały.

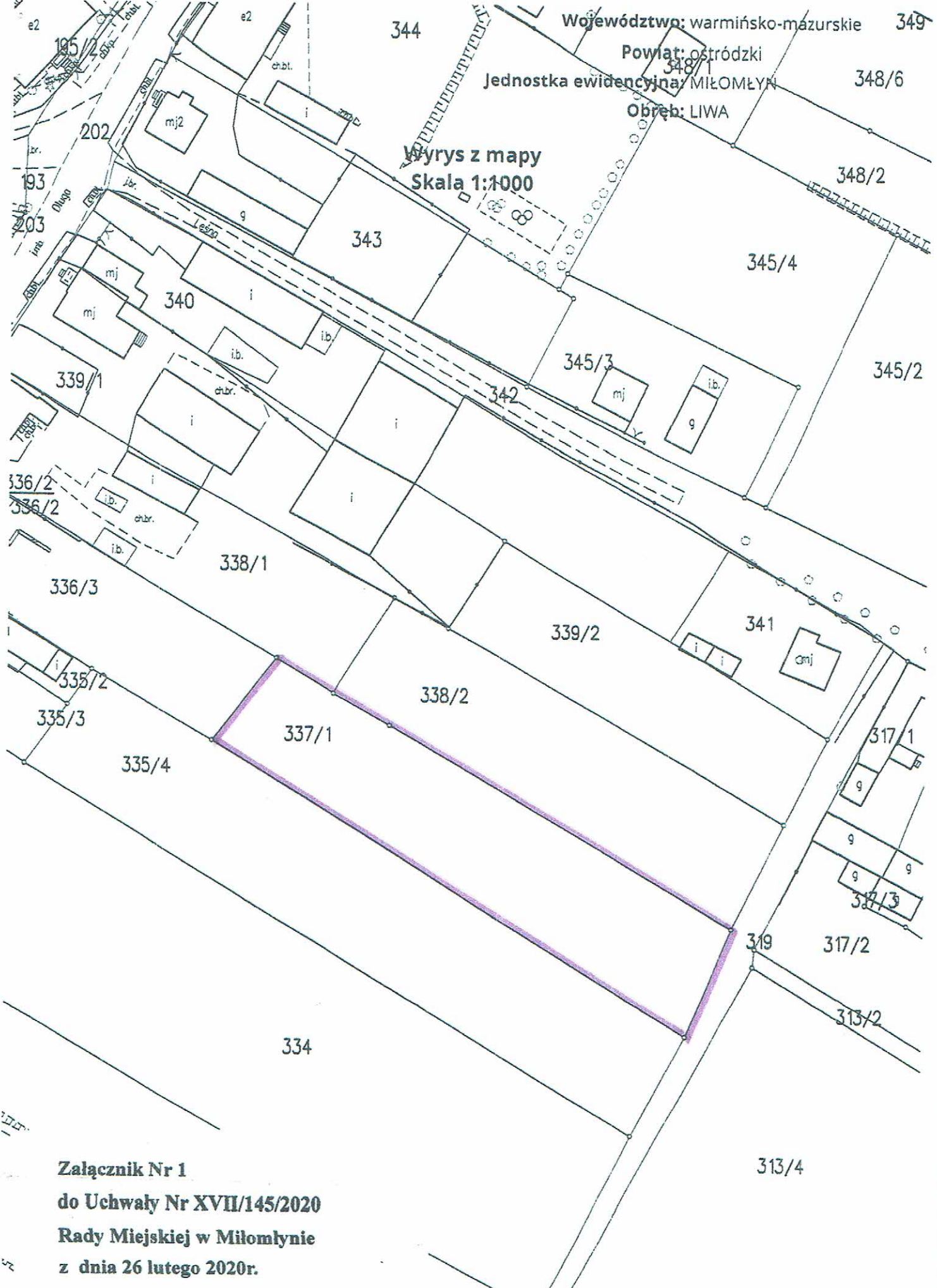
§ 3.

Wykonanie uchwały powierza się Burmistrzowi Miasta i Gminy Miłomłyn.

§ 4.

Uchwała wchodzi w życie z dniem podjęcia.

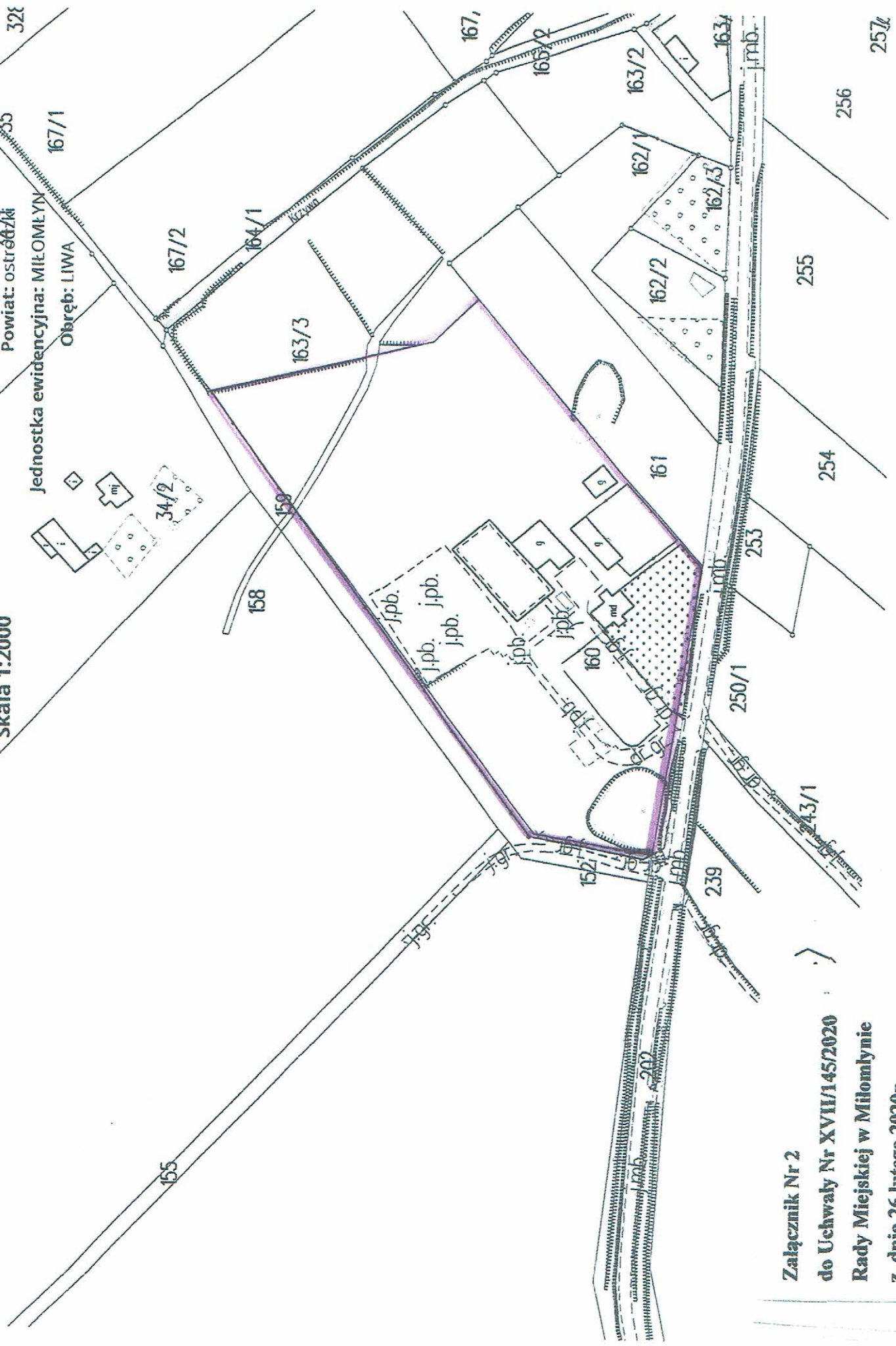
**PRZEWODNICZĄCY
RADY MIEJSKIEJ**
Tomasz Kasprzak



Załącznik Nr 1
do Uchwały Nr XVII/145/2020
Rady Miejskiej w Miłomłynie
z dnia 26 lutego 2020r.

Wyrys z mapy
Skala 1:2000

Województwo: warszawo-mazurskie
Powiat: ostrołęcki
Jednostka ewidencyjna: MIŁOMIŁYŃ
Obręb: LIWA



Załącznik Nr 2
do Uchwały Nr XVII/145/2020
Rady Miejskiej w Miłomylynie
z dnia 26 lutego 2020r..

Wyrys z mapy
Skala 1:2000

Województwo: warmińsko-mazurskie

Powiat: ostródzki

Jednostka ewidencyjna: MŁGOMŁYN

Obręb: LIWA

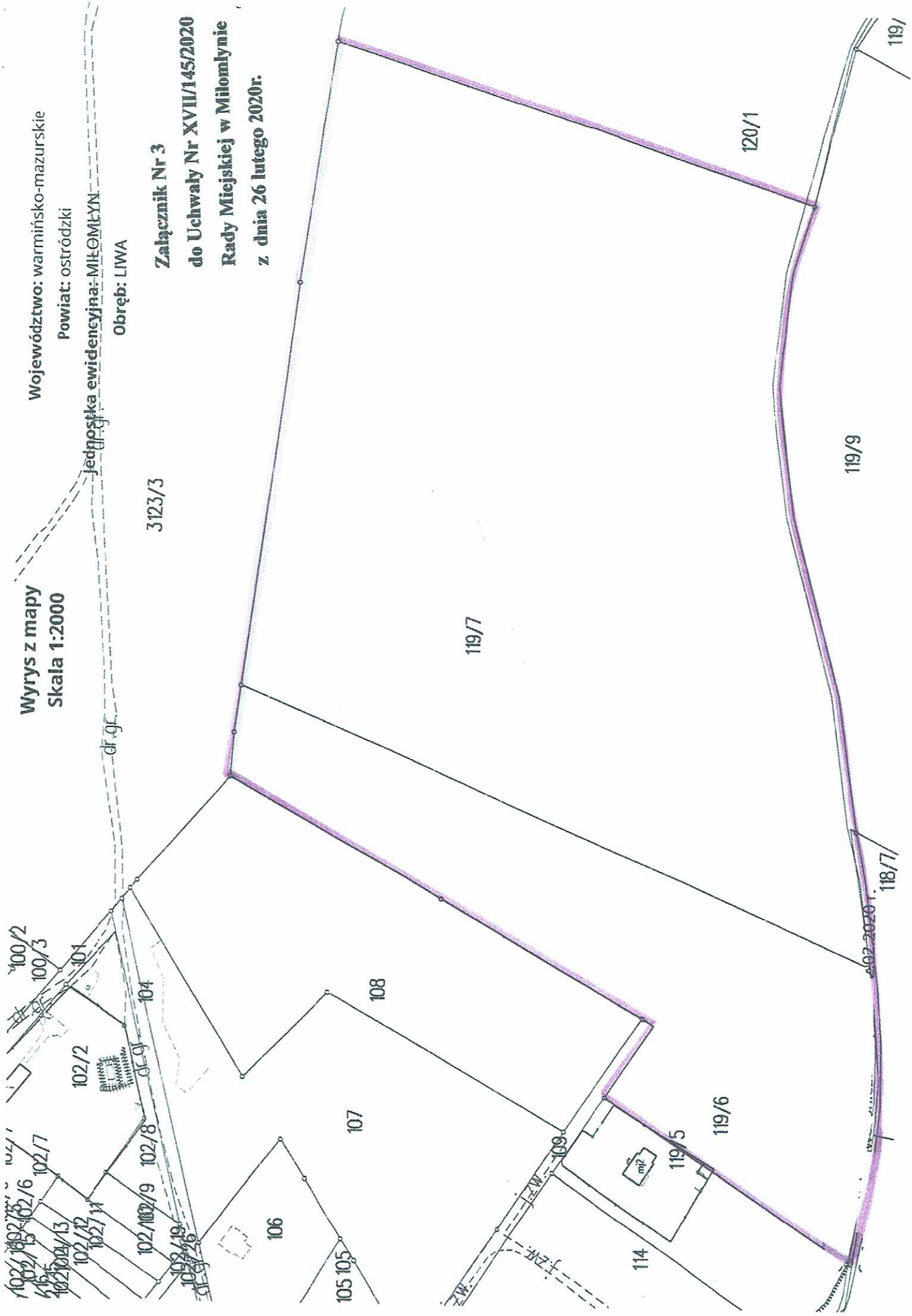
3123/3

Załącznik Nr 3

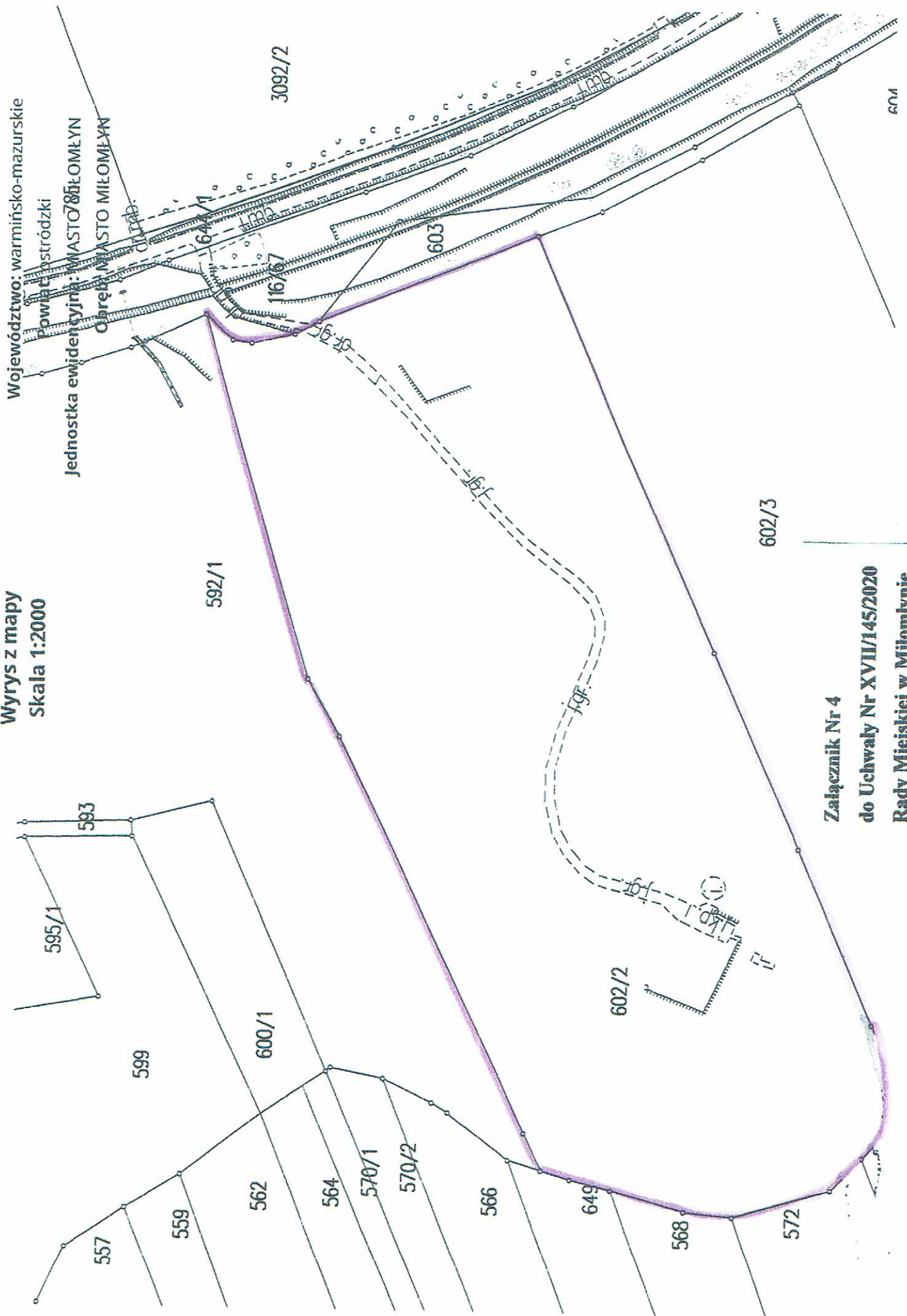
do Uchwały Nr XVII/145/2020

Rady Miejskiej w Miłomylynie

z dnia 26 lutego 2020r.



Wyrzys z mapy
Skala 1:2000



Województwo: warmińsko-mazurskie
powiat: ostródzki
Jednostka ewidencyjna: WIASTO MIŁOMLYN
Obreń: WIASTO MIŁOMLYN

Załącznik Nr 4
do Uchwały Nr XVII/145/2020
Rady Miejskiej w Miłomylynie
z dnia 26 lutego 2020r.

Województwo: warmińsko-mazurskie

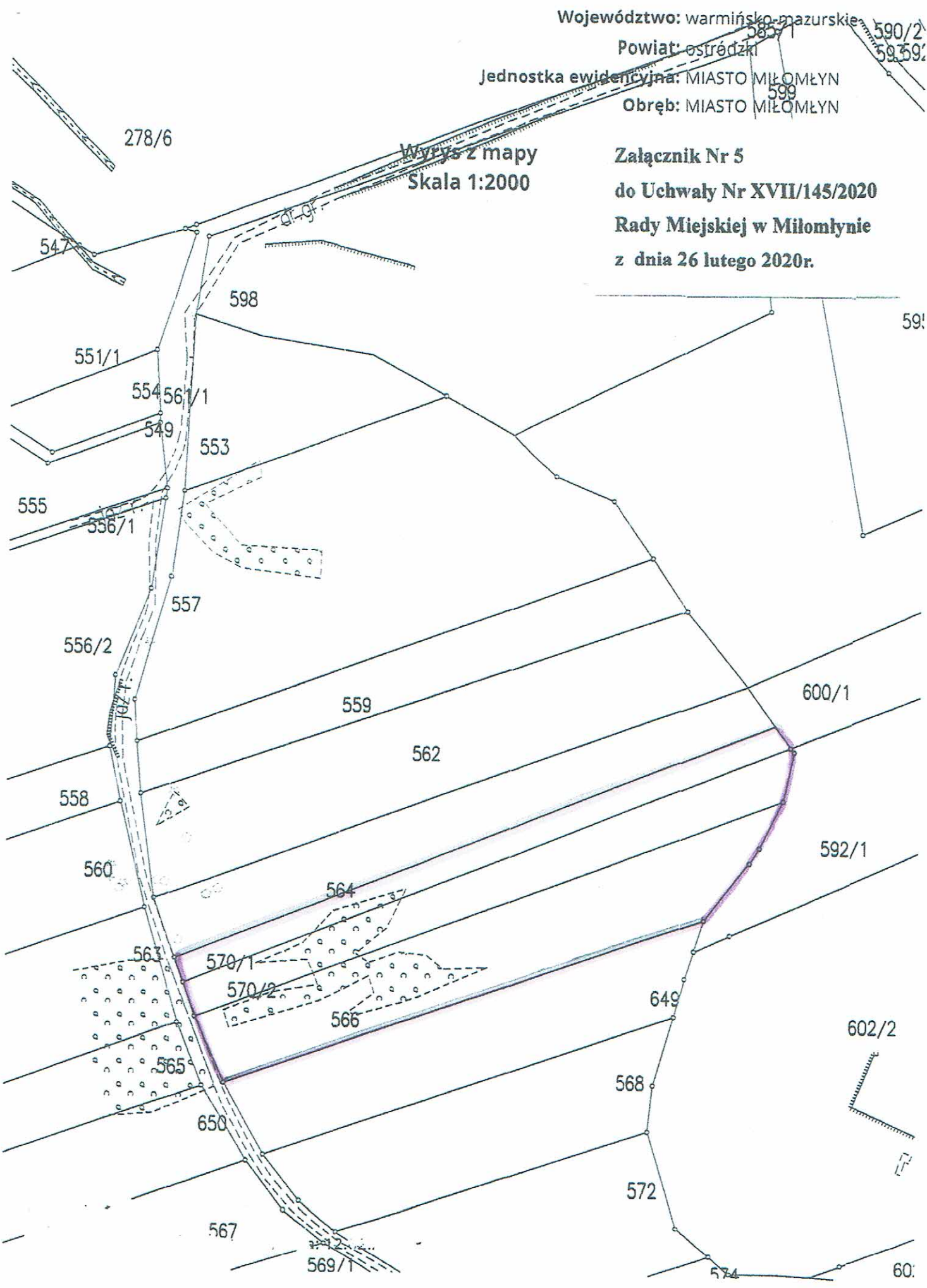
Powiat: ostródzki

Jednostka ewidencyjna: MIASTO MIŁOMŁYN

Obręb: MIASTO MIŁOMŁYN

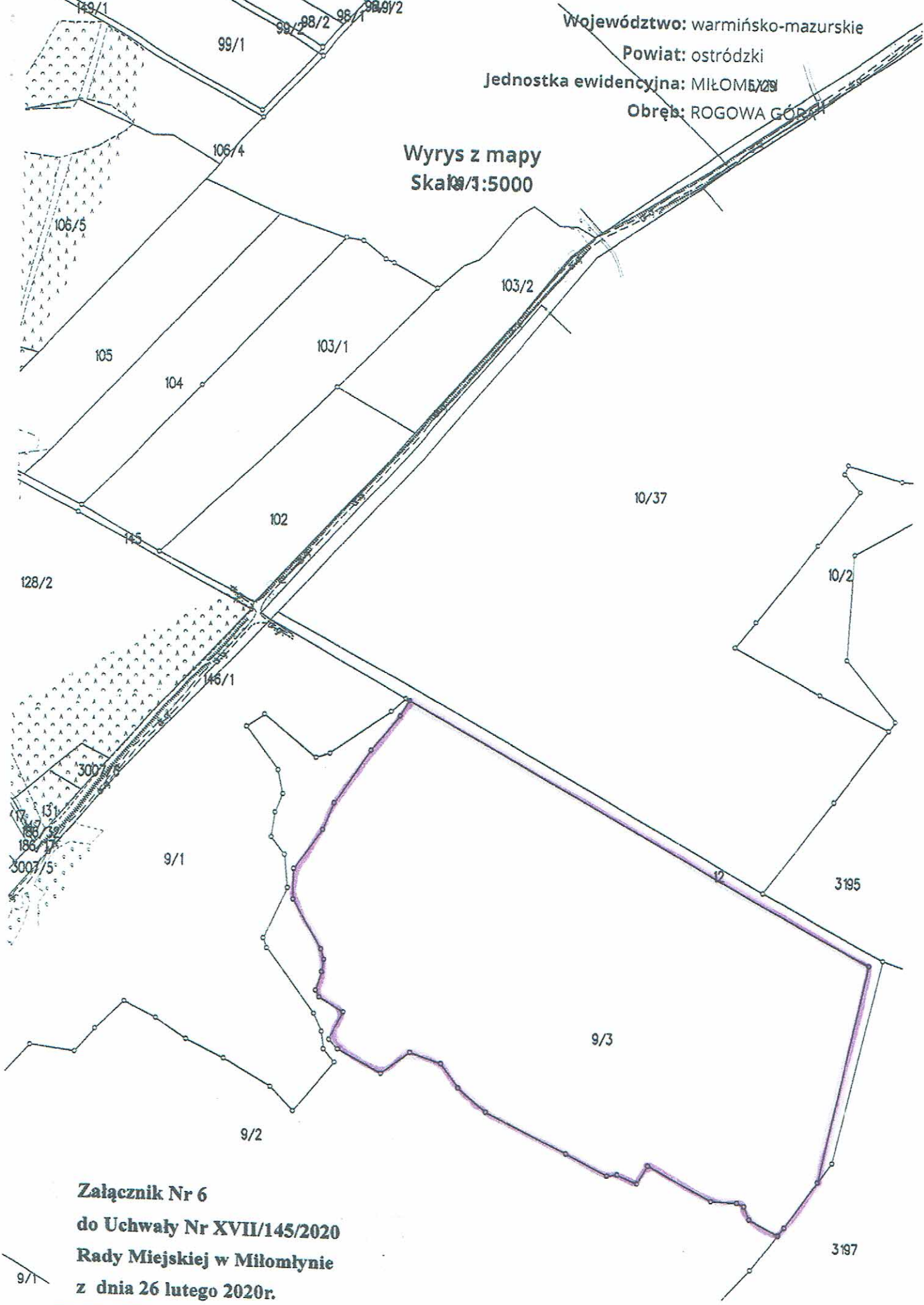
Wyciąg z mapy
Skala 1:2000

Załącznik Nr 5
do Uchwały Nr XVII/145/2020
Rady Miejskiej w Miłomłynie
z dnia 26 lutego 2020r.



Województwo: warmińsko-mazurskie
Powiat: ostródzki
Jednostka ewidencyjna: MIŁOMIŁYŃ
Obręb: ROGOWA GÓRA

Wyrys z mapy
Skala 1:5000



Załącznik Nr 6
do Uchwały Nr XVII/145/2020
Rady Miejskiej w Miłomylynie
z dnia 26 lutego 2020r.

9/1

UZASADNIENIE
do Uchwały Nr XVII/145/2020
Rady Miejskiej w Miłomłynie
z dnia 26 lutego 2020r.

Tereny objęte przedmiotową uchwałą obejmują nieruchomości położone w Gminie Miłomłyn obejmujące następujące nieruchomości:

- działki nr 337/1, 160, 119/6, 119/7 w obrębie Liwa,
- działka nr 9/3 w obrębie Rogowa Góra,
- działki nr 566, 570/1, 570/2, 602/2 w obrębie m. Miłomłyn.

Działka nr 9/3 położona w Rogowie nie posiada miejscowego planu zagospodarowania przestrzennego i przeznaczona była na cele rolne. Z uwagi na niskie klasy bonitacyjne R IVb, R V, R VI teren nie jest wykorzystywany rolniczo.

Działki nr 337/1, 119/6, 119/7, 160 objęte są ustaleniami obowiązującego planu. W obowiązującym miejscowym planie zagospodarowania przestrzennego nieruchomości oznaczone nr 337/1, 119/6, 119/7 przeznaczone są na cele rolne. Z uwagi na niskie klasy bonitacyjne oraz bliskie sąsiedztwo zabudowy działalność rolna została zaprzestana. Natomiast zabudowana działka oznaczona nr 160 położona przy drodze powiatowej na skraju miejscowości Liwa w kierunku miejscowości Zalewo przeznaczona jest w części na cele rolne, w części pod teren obsługi produkcji w gospodarstwach rolnych, hodowlanych, ogrodniczych oraz w gospodarstwach leśnych. Obecne przeznaczenie w/w nieruchomości w planie koliduje z planami inwestycyjnymi Inwestora.

Działki nr 566, 570/1, 570/2, 602/2 w miejscowości Miłomłyn położone za oczyszczalnią ścieków przy drodze powiatowej do Samborowa posiadają obowiązujący miejscowy plan. Zgodnie z ustaleniami planu przedmiotowe nieruchomości przeznaczone są na cele rolne i tereny zieleni krajobrazowo ekologicznej oraz w niewielkiej części pod zabudowę zagrodową. Obecne funkcje w/w działek ograniczają możliwości zagospodarowania terenu według zamierzeń właścicieli terenu.

Przystąpienie do opracowania i zmiany miejscowego planu zagospodarowania przestrzennego dla w/w terenów wymaga w części zmiany studium uwarunkowań i kierunków zagospodarowania przestrzennego miasta i gminy Miłomłyn i odbywa się na wniosek właścicieli nieruchomości .

Celem sporządzenia miejscowego planu jest opracowanie projektu zmiany zagospodarowania terenu dla przedmiotowych nieruchomości i ustalenia ich przeznaczenia na

cele zabudowy mieszkaniowej, usługowej, produkcyjno-usługowej, turystycznej, rekreacyjnej.

Sporządzenie przedmiotowego planu jest zasadne ze względów formalno – prawnych oraz zgodne z prowadzoną i przyjętą przez Gminę Miłomłyn polityką przestrzenną.

PRZEWODNICZĄCY
RADY MIEJSKIEJ


Tomasz Kasprzak